

FORM+TEST[®]
PRÜFSYSTEME

TEST SYSTEMS EM

Professional Solutions for
Material and Components
Testing



UNIVERZÁLNÍ ZKUŠEBNÍ ZAŘÍZENÍ EM

Síla F_{nom} : 5 - 250 kN

Třída přesnosti 1 (volitelně 0.5) dle DIN EN ISO 7500-1: ASTM E4

Vzorky standardní zkušební vzorky, komponenty a díly v oblasti destruktivní a nedestruktivní zkoušky (např: kovy, elastomery, kompozity)

Oblast použití náročné statické a kvazistatické zkoušky - výzkum/vývoj a kontrola kvality: letectví, automobilový průmysl, stavba lodí a kolejových vozidel, lékařské technologie

Typy zkoušek flexibilní konfigurace - **TAH, TLAK, OHYB** - dle příslušenství

Rám moderní design s ohledem na ergonomické potřeby obsluhy, velmi tuhý dvoukomorový zkušební rám pro flexibilní zkoušky

Pohon silná, bezúdržbová, digitálně řízená elektromechanická pohonná jednotka, předpjaté kuličkové šrouby – nulová vůle

Ruční kolečko pro ruční pohon zkušebního válce, plynule nastavitelná rychlost pohybu

Měření síly tenzometrické snímače tahové i tlakové síly volitelně namontované na tažné/tlačné tyči nebo na základové desce

Volitelné příslušenství

široká škála držáků vzorků, napínacích zařízení, tlačných desek, ohybových stolů, klimatizačních komor, ochranných prvků, integrovaných ovládacích prvků

Digitální řídicí systém řídicí stanice RS-C30; 24-bit digitální jednotka DIGIMAXX C-30® pro náročné statické a dynamické zkoušky

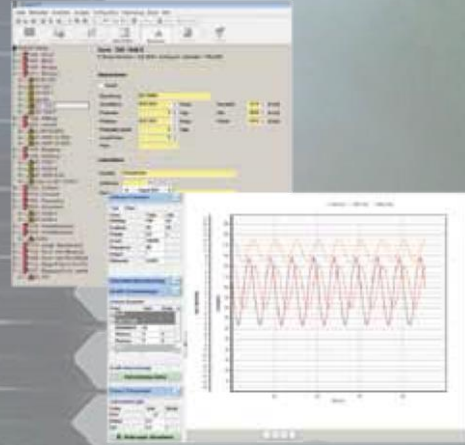
Software „PROTEUS^{MT}“ uživatelsky příjemné ovládací rozhraní pro programování, provádění a hodnocení statických a dynamických zkoušek

Výhody univerzálního zkušebního zařízení EM

univerzální oblast použití pro zkoušky tahem, tlakem a ohybem, statické a kvazistatické

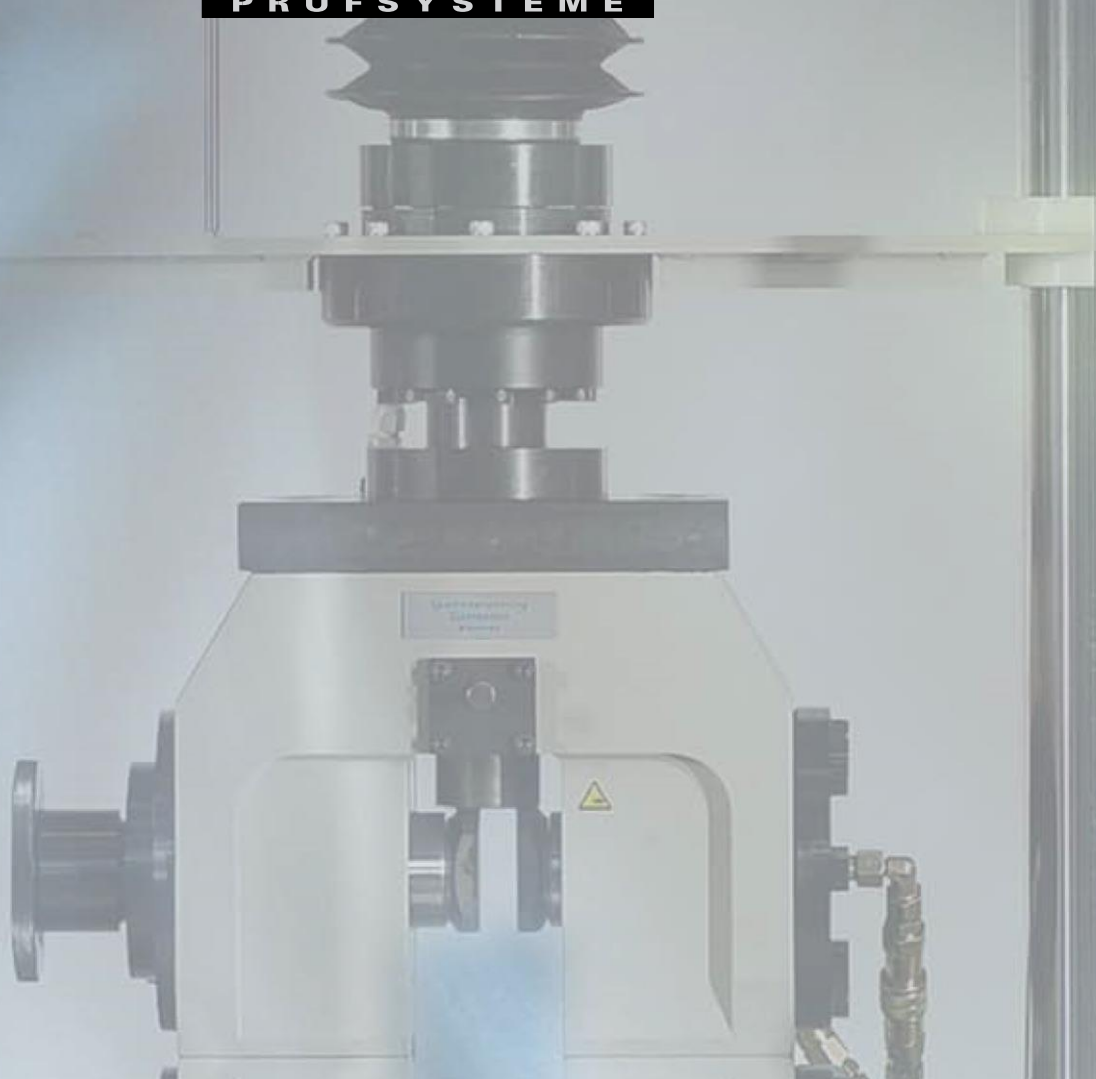
univerzální použití díky variabilnímu nastavení (např.: tah-kрут; vícesložkové aplikace), jsou možné zákaznické modifikace





FORM+TEST®

PRÜFSYSTEME



 made in Germany

