

LABORATORNÍ MOTOROVÝ HYDRAULICKÝ LIS BSML-11

Lis je určen pro přípravu vzorků (tablet) v rentgenofluorescenční spektrometrii, infračervené spektrometrii, pro kalorimetrická měření apod.

Laboratorní motorový hydraulický lis je konstruován pro lisovací sílu až 25 tun. Samotný zatěžovací čtyřsloupový rám je umístěn na nosné krabicové konstrukci, hydraulický agregát je umístěn uvnitř. Ovládání je pomocí elektro panelu, který se nachází na horní ploše rámu.

Poloautomat BSML-11

Ovládání pomocí tlačítek START, STOP, RYCHLOPOSUV a potenciometr pro ovládání frekvenčního měniče, regulace otáček motoru= regulace rychlosti lisování. Aktuální síla je zobrazena na manometru. Horní poloha pístu je hlídána mikrospínačem.

Technická data:	BSML-11
Max. lisovací síla	250 kN
Rozměry A x B x H	700 x 350 x 1 050 mm
Plocha stolu	∅ 100 mm
Pracovní výška	200 mm
Hydraulický zdvih	50 mm
Hmotnost	90 kg



LABORATORNÍ MOTOROVÝ HYDRAULICKÝ LIS BSML-21

Lis je určen pro přípravu vzorků (tablet) v rentgenofluorescenční spektrometrii, infračervené spektrometrii, pro kalorimetrická měření apod.

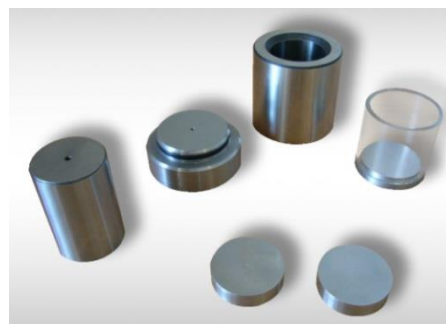
Laboratorní motorový hydraulický lis je konstruován pro lisovací sílu až 25 tun. Samotný zatěžovací čtyřsloupový rám je umístěn na nosné krabicové konstrukci, hydraulický agregát je umístěn uvnitř. Ovládání je pomocí elektro panelu, který se nachází na horní ploše rámu.

Automat BSML-21

Ovládání lisu pomocí PLC s digitálním displejem, tlakovým čidlem a frekvenčním měničem. Uvedená kombinace řízení umožňuje programování tlaku v čase a rychlosti nárůstu zatížení.

Na panelu kromě PLC jsou tlačítka START, STOP, RYCHLOPOSUV NAHORU a KLESÁNÍ. Horní poloha pístu je hlídána mikropsínačem.

Technická data:	BSML-21
Max. lisovací síla	250 kN
Rozměry A x B x H	700 x 400 x 1 050 mm
Plocha stolu	ø 100 mm
Pracovní výška	200 mm
Hydraulický zdvih	50 mm
Hmotnost	95 kg



Automat BSML-21 Stojanové provedení

Technická data:	BSML-21
Max. lisovací síla	250 kN
Rozměry A x B x H	400 x 400 x 1 650 mm
Plocha stolu	Ø 100 mm
Pracovní výška	200 mm
Hydraulický zdvih	50 mm
Hmotnost	95 kg

Stojanové provedení dodáváme pro oba typy lisů (BSML-11 i BSML-21)

